



LATVIJAS
UNIVERSITĀTE

78. Latvijas Universitātes
starptautiskā
zinātniskā konference

IEKŠZEMES MIGRĀCIJAS DEMOGRĀFISKĀS IEZĪMES LATVIJĀ

Māris Bērziņš, Zaiga Krišjāne, Jānis Krūmiņš



VPP
Valsts pētījumu
programma

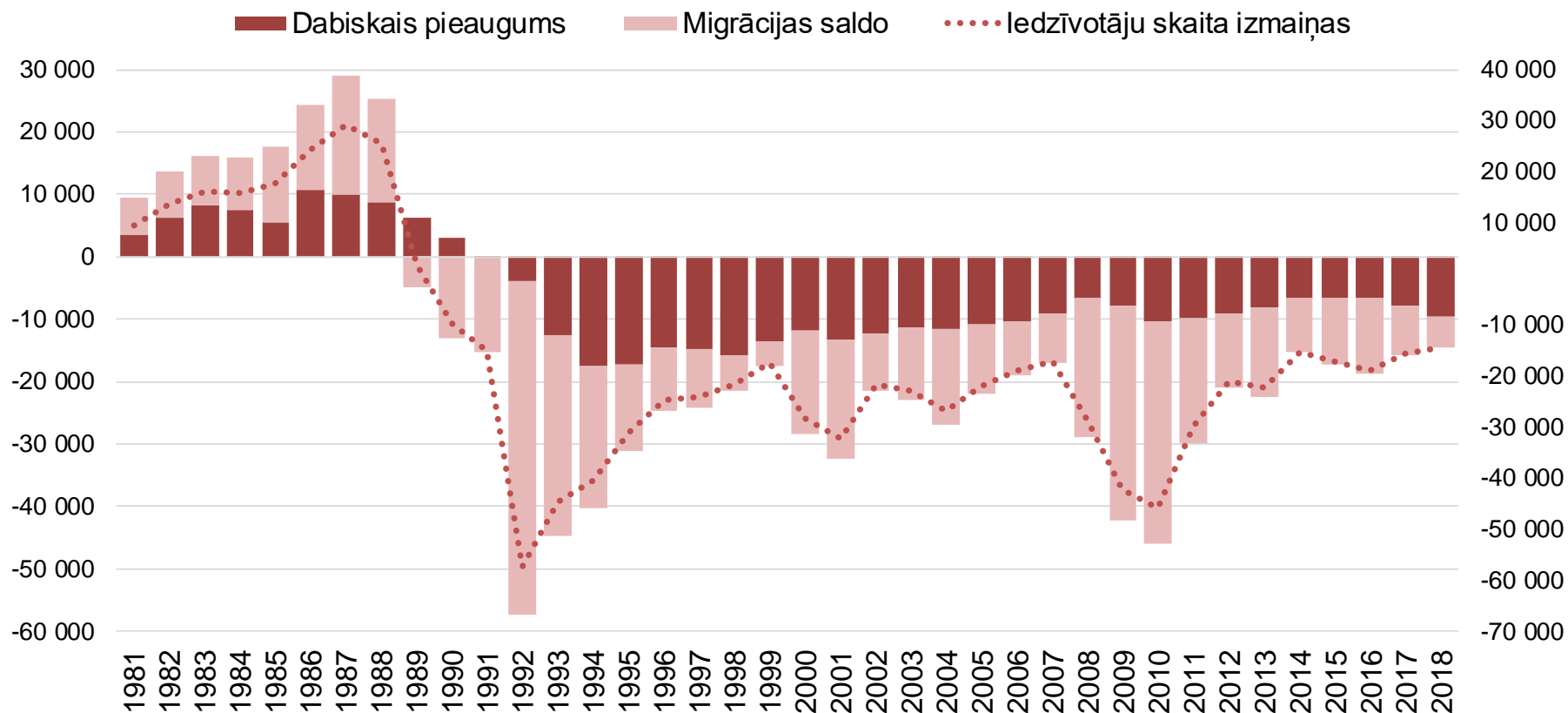
Sekcija: Latvijas demogrāfiskās attīstības izaicinājumi

2020. gada 20. marts

Ilgspējīgas un saliedētas Latvijas sabiedrības attīstība:
risinājumi demogrāfijas un migrācijas izaicinājumiem (DemoMlg)

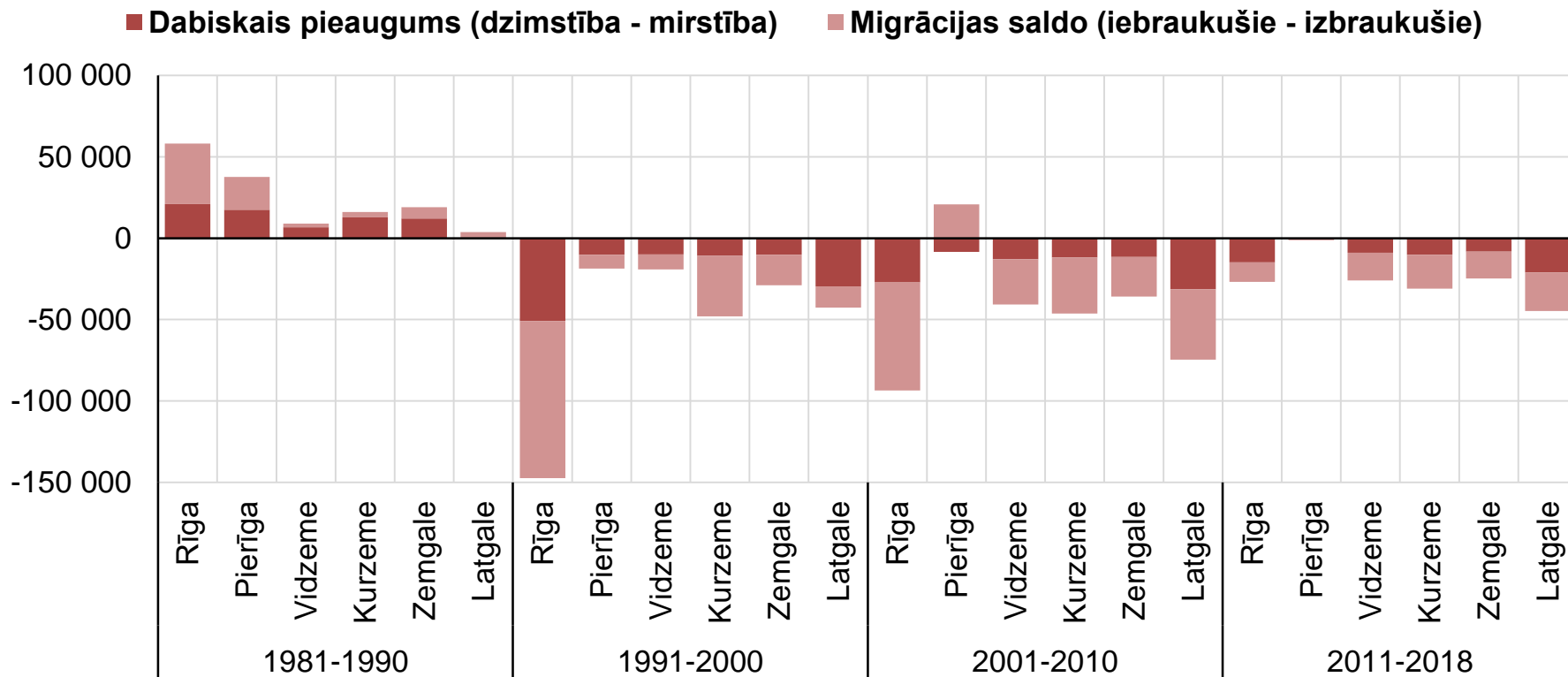
Nr. VPP-IZM-2018/1-0015

MIGRĀCIJAS NOZĪME IEDZĪVOTĀJU SKAITA IZMAIŅĀS LATVIJĀ



avots: Centrālās statistikas pārvaldes dati

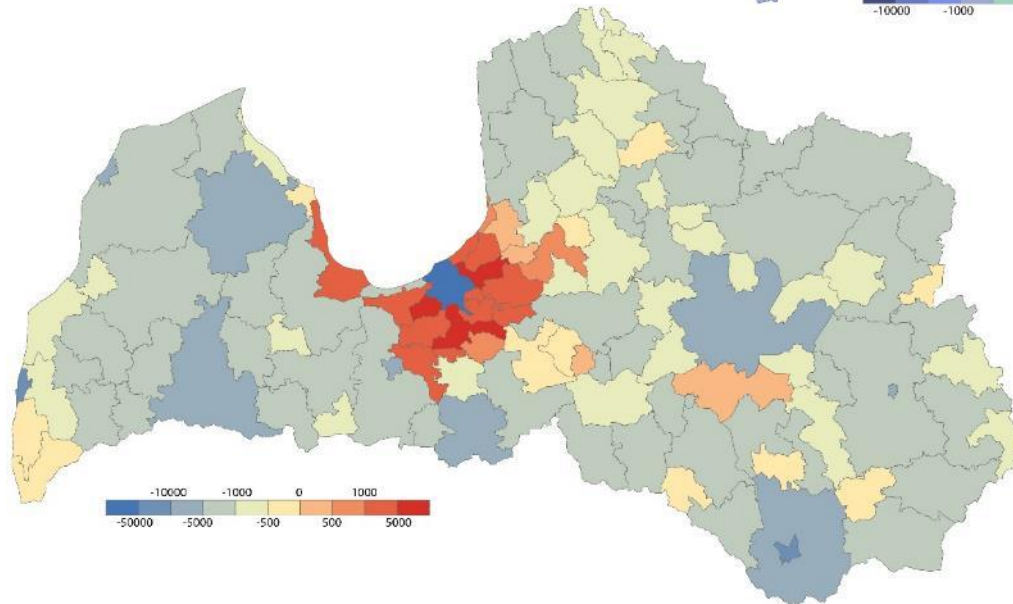
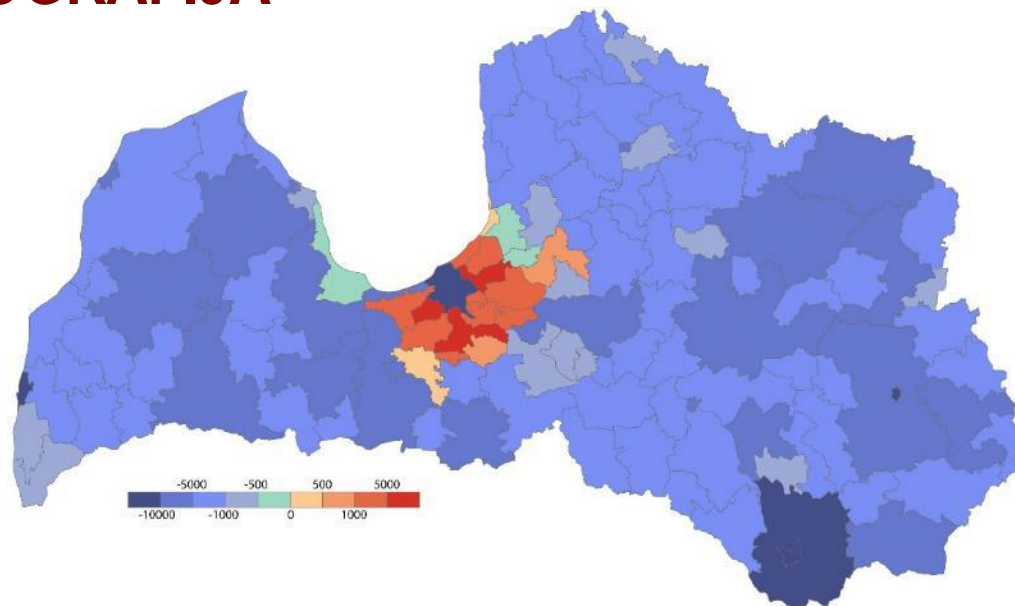
IEDZĪVOTĀJU SKAITA IZMAIŅAS REĢIONOS



avots: Centrālās statistikas pārvaldes dati

IEDZĪVOTĀJU SKAITA IZMAIŅU UN IEKŠZEMES MIGRĀCIJAS SALDO ĢEOGRĀFIJA

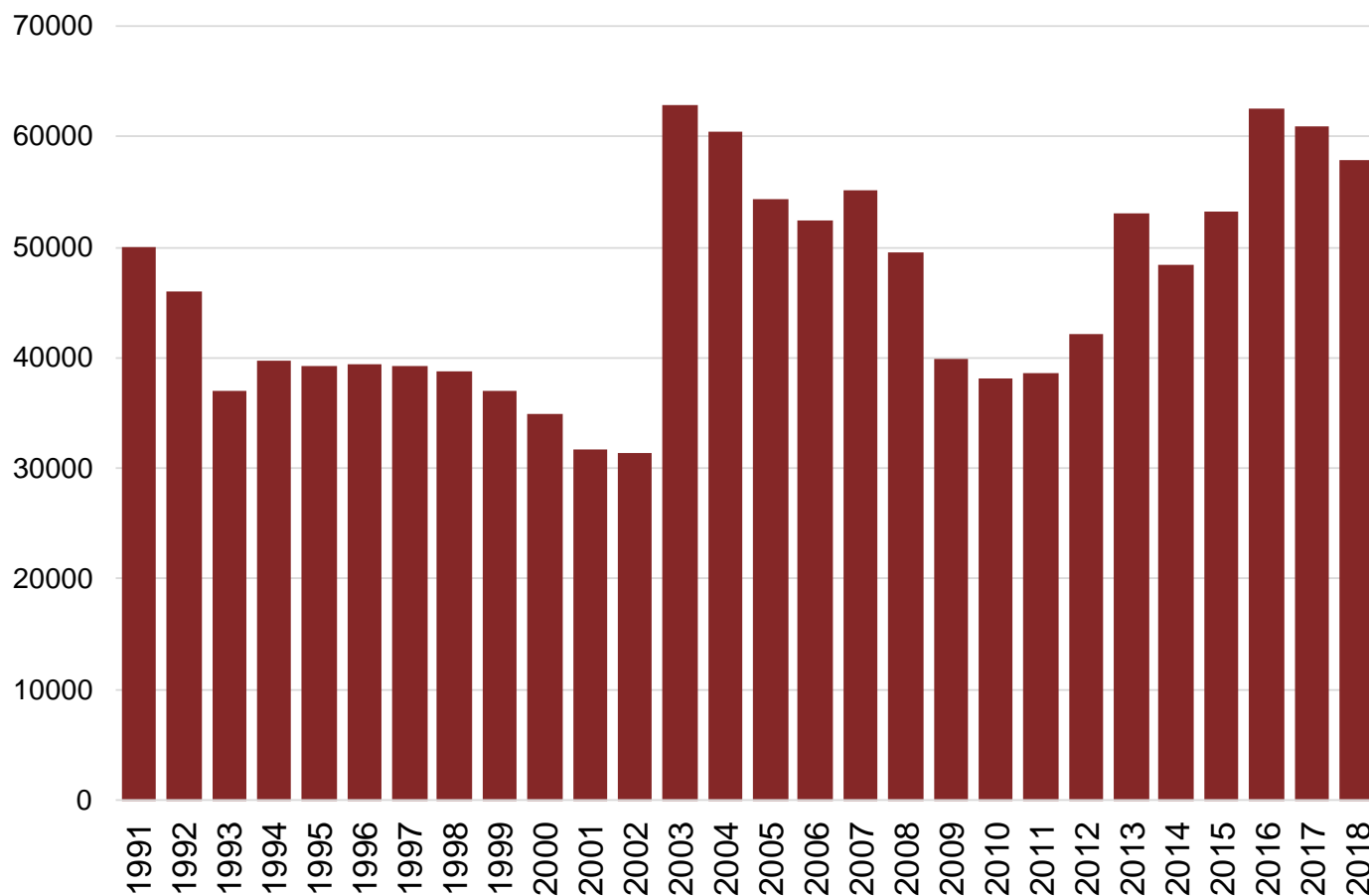
Iedzīvotāju skaita izmaiņas
Latvijas novados, 1996.-2016.g.



Iedzīvotāju ilgtermiņa migrācijas saldo
Latvijas novados, 1996.-2016.g.

avots: Centrālās statistikas pārvaldes dati

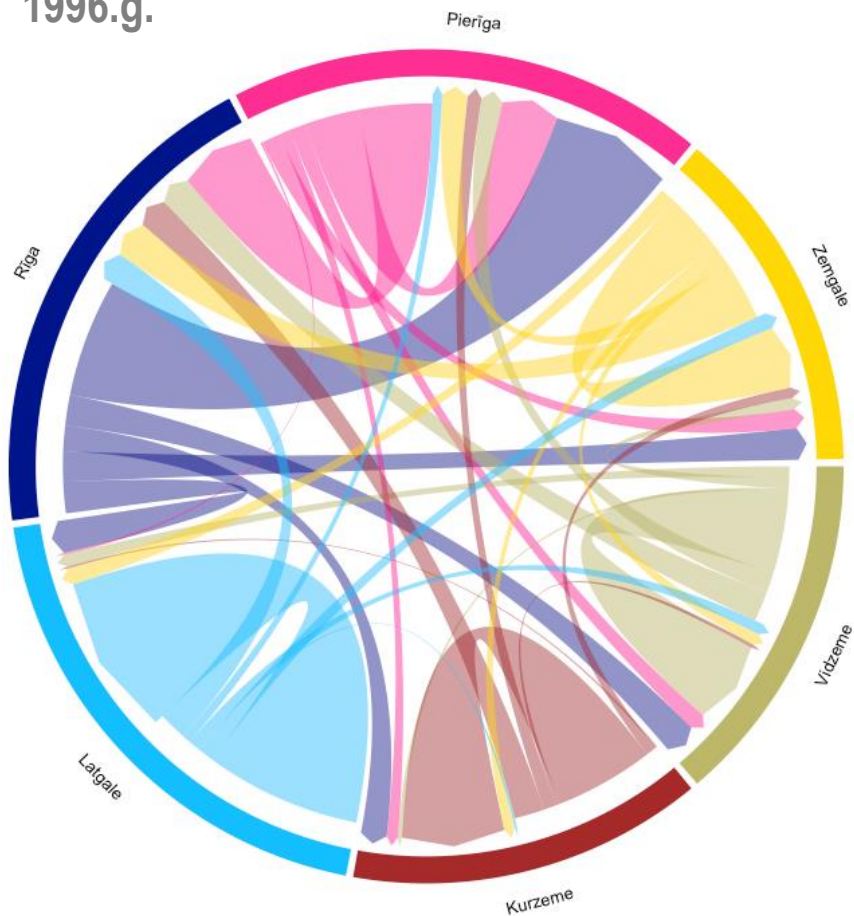
IEKŠZEMES MIGRĀCIJAS KOPAPJOMA DINAMIKA



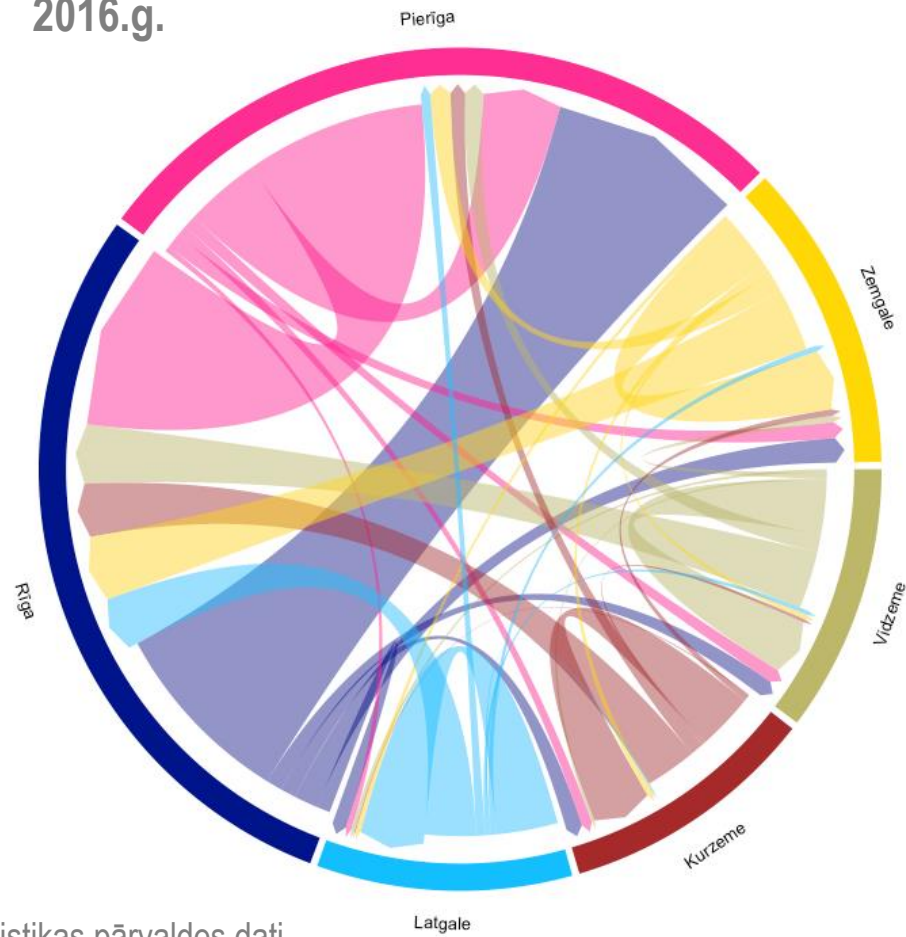
avots: Centrālās statistikas pārvaldes dati

IEKŠZEMES MIGRĀCIJAS PLŪSMAS STARP STATISTIKAJIEM REĢIONIEM

1996.g.



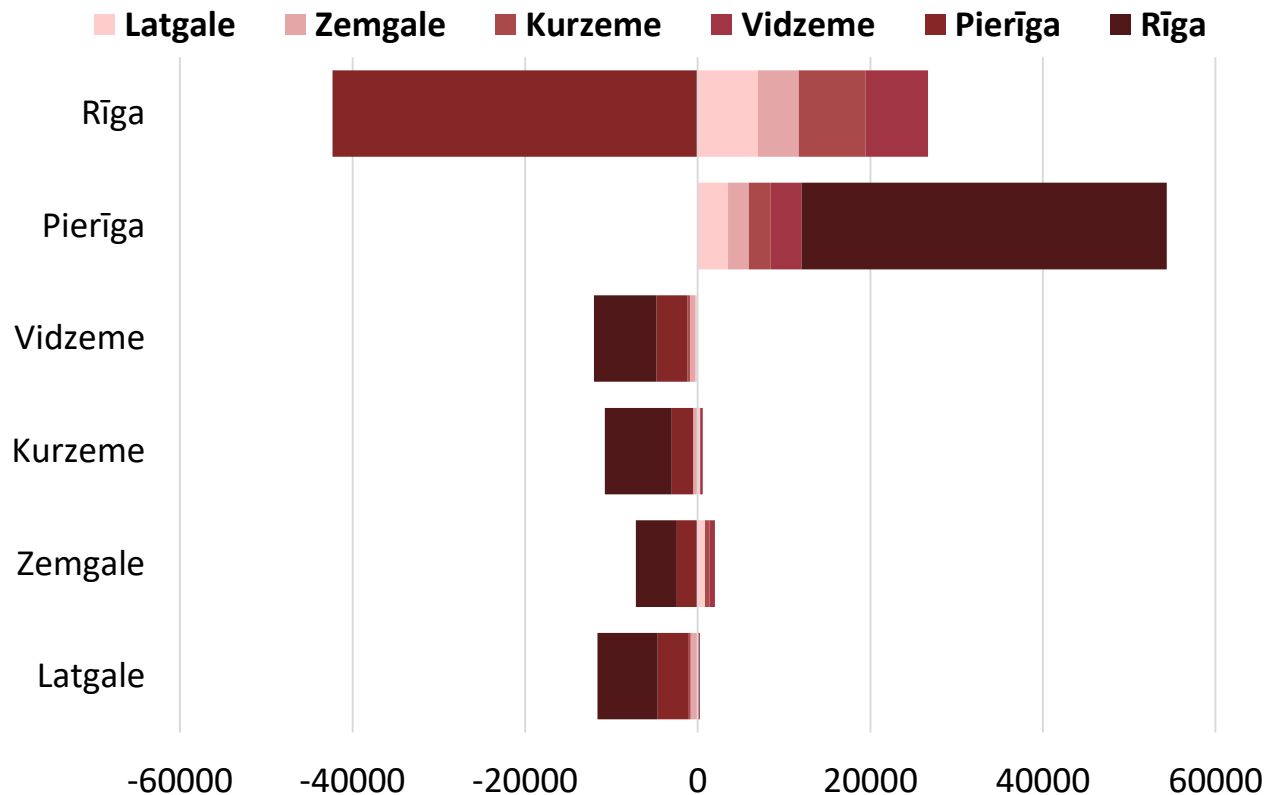
2016.g.



avots: Centrālās statistikas pārvaldes dati

IEKŠZEMES MIGRĀCIJAS SALDO STRUKTŪRA STATISTIKAJOS REĢIONOS

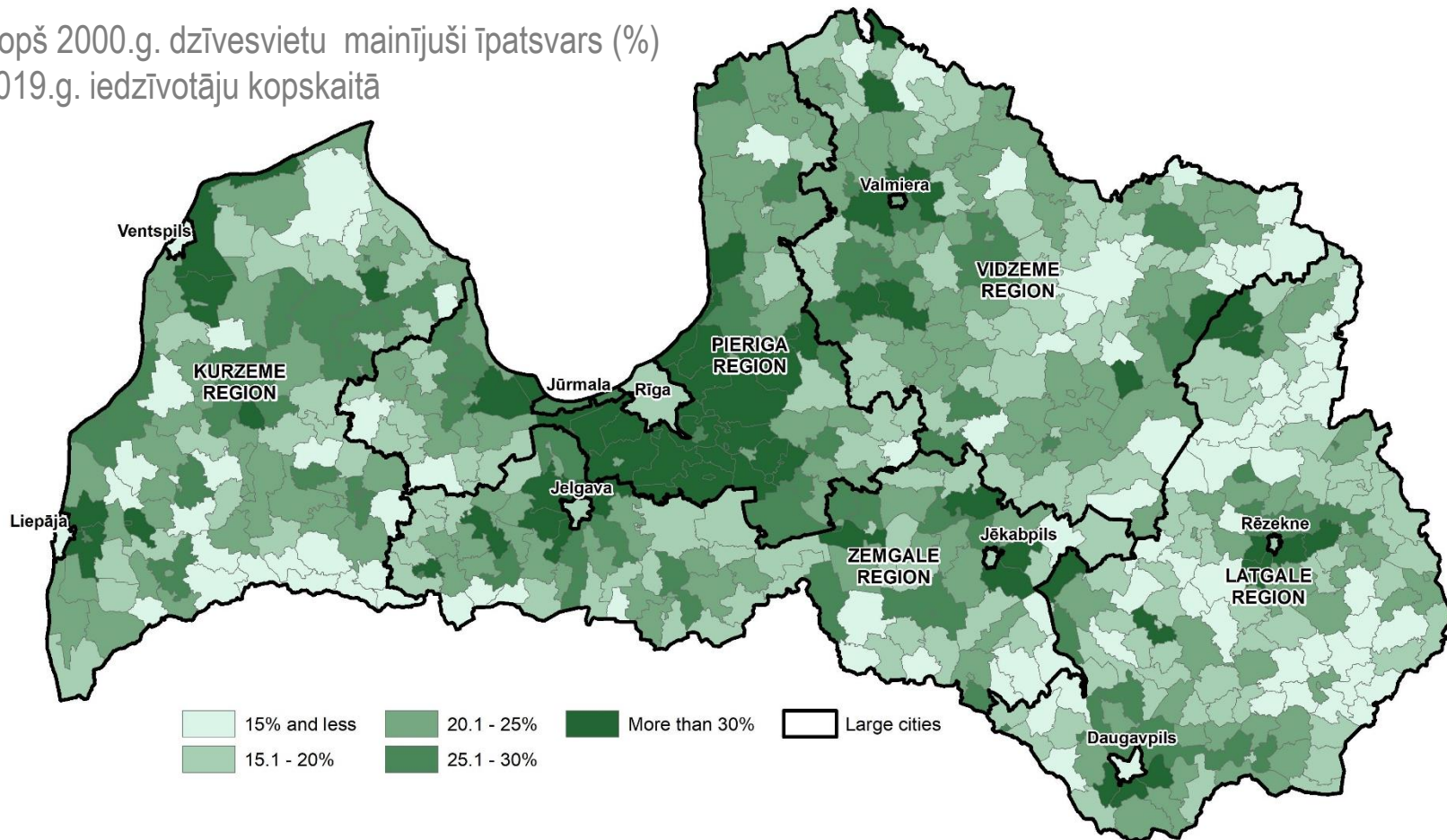
Pēc reģistrētās migrācijas starp statistiskajiem reģioniem periodā no 1996. līdz 2016. gadam



avots: Centrālās statistikas pārvaldes dati

IEKŠZEMES MIGRĀCIJAS IETEKME IEDZĪVOTĀJU SKAITA IZMAIŅĀS

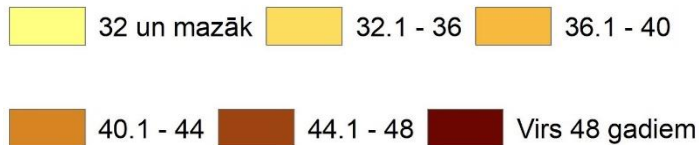
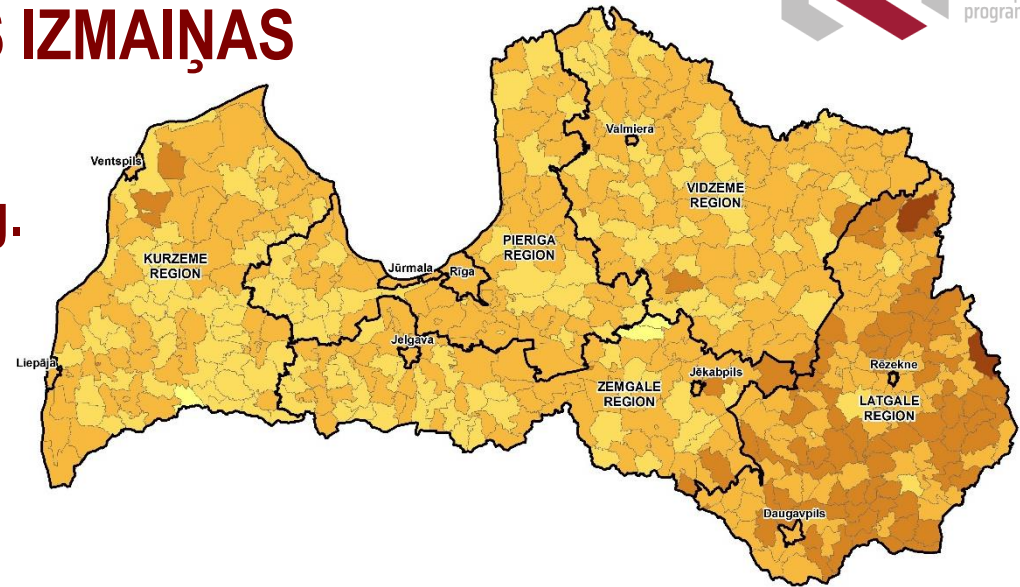
Kopš 2000.g. dzīvesvietu mainījuši īpatsvars (%)
2019.g. iedzīvotāju kopskaitā



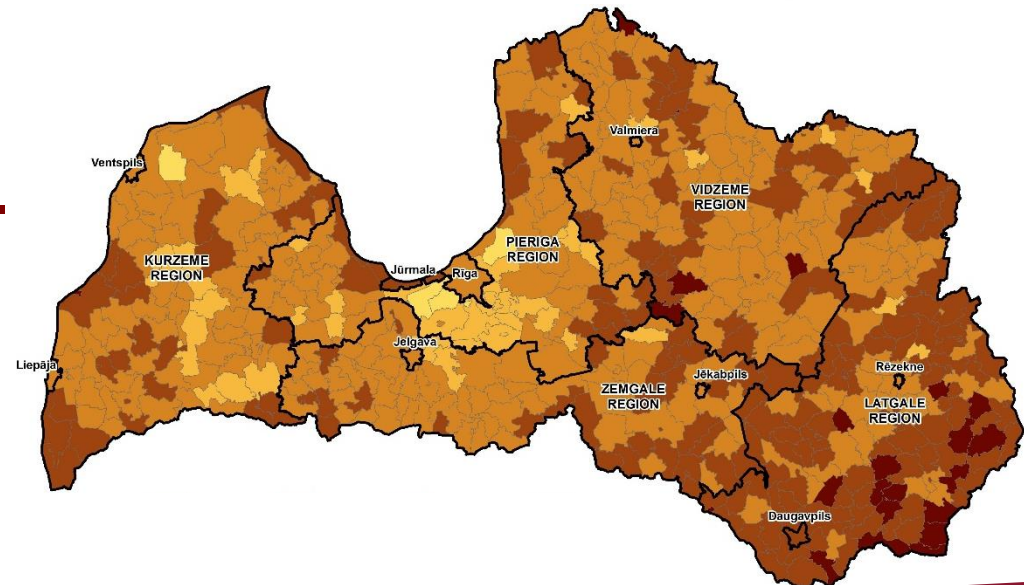
avots: Centrālās statistikas pārvaldes dati

IEKŠZEMES MIGRĀCIJA IETEKMĒ IEDZĪVOTĀJU VECUMA STRUKTŪRAS IZMAIŅAS

2000.g.



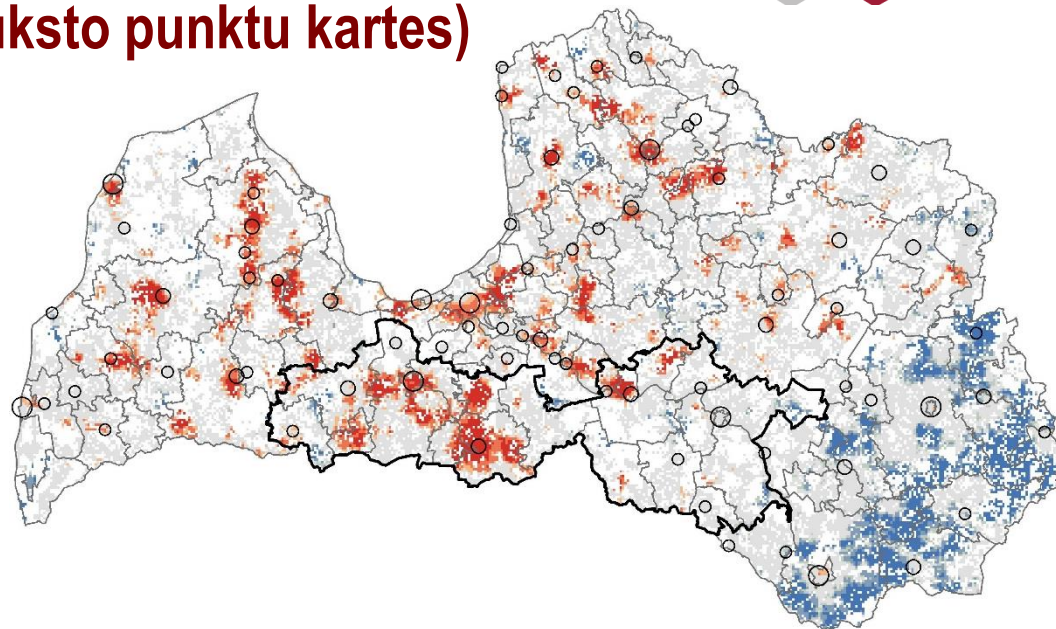
2019.g.



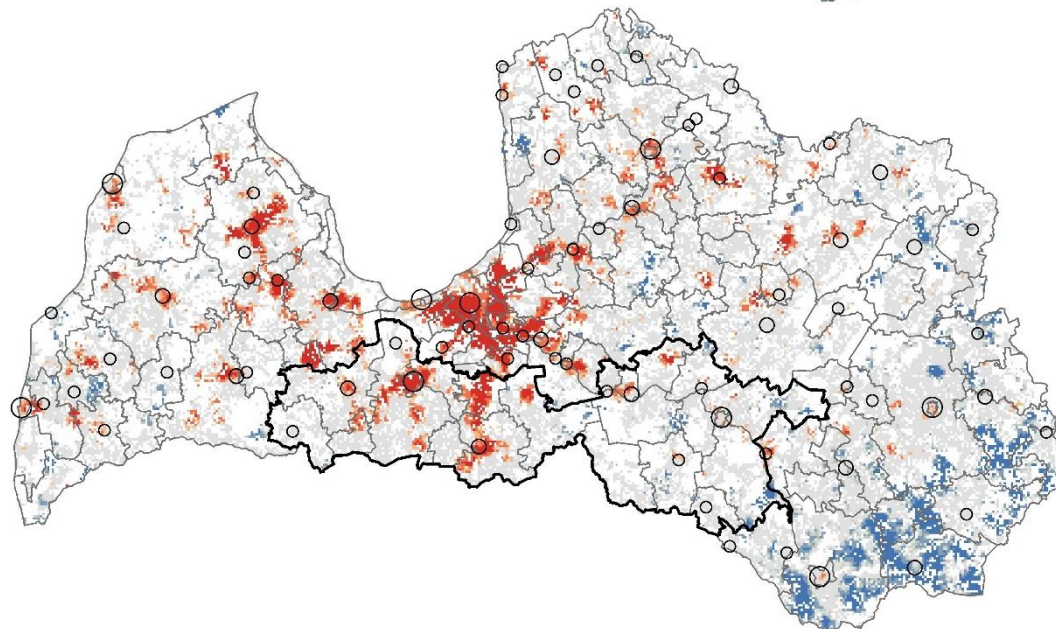
avots: Centrālās statistikas pārvaldes dati

Bērnu, jauniešu un jauno speciālistu (7-34) izvietojums un tā pārmaiņas Latvijā (karsto / auksto punktu kartes)

Iedzīvotāju vecuma grupa 7-34, 2000.g.



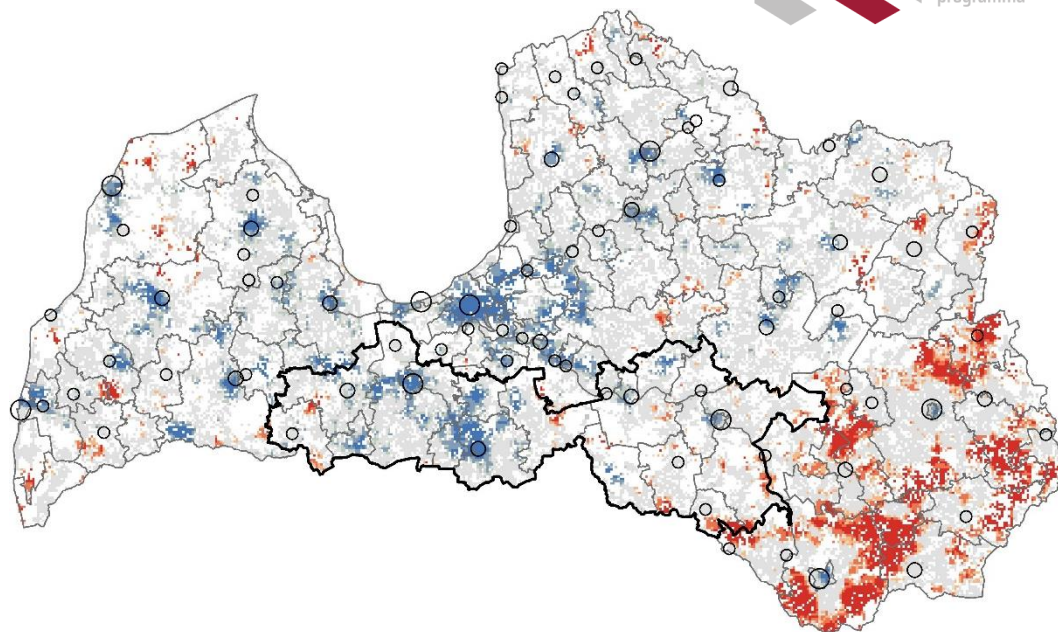
Iedzīvotāju vecuma grupa 7-34, 2016.g.



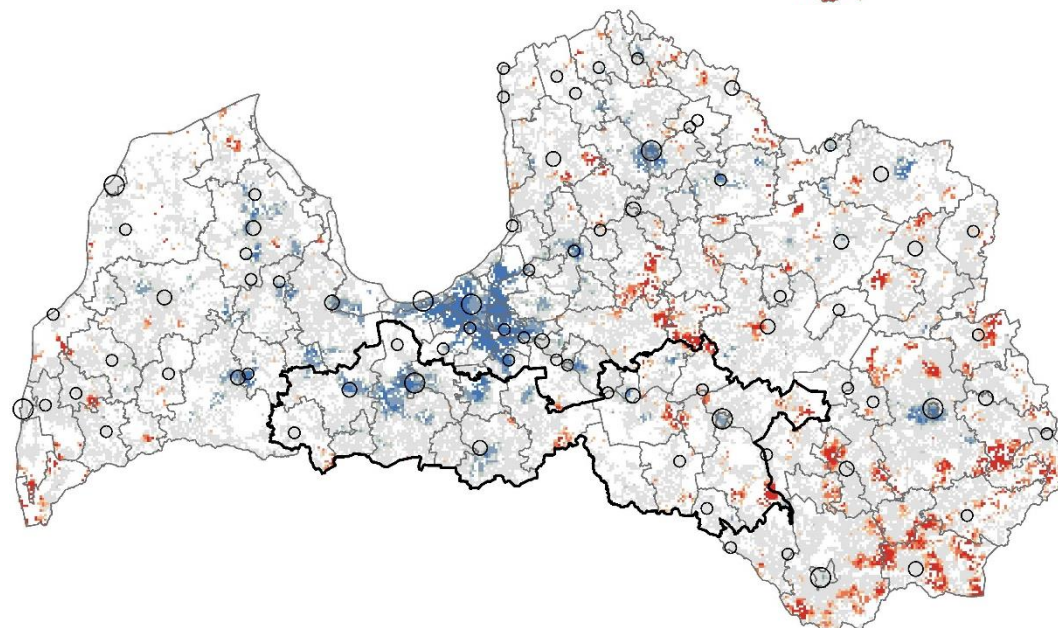
Senioru (65+) izvietojums un tā pārmaiņas Latvijā

(karsto / auksto punktu kartes)

Iedzīvotāju vecuma grupa 65+, 2000.g.



Iedzīvotāju vecuma grupa 65+, 2016.g.





Paldies par uzmanību!



Latvijas mantojums un nākotnes izaicinājumi valsts ilgtspējai

Ilgtspējīgas un saliedētas Latvijas sabiedrības attīstība: risinājumi demogrāfijas un migrācijas izaicinājumiem (DemoMig)

e-pasti: maris.berzins@lu.lv; zaiga.krisjane@lu.lv; demomig@lu.lv

